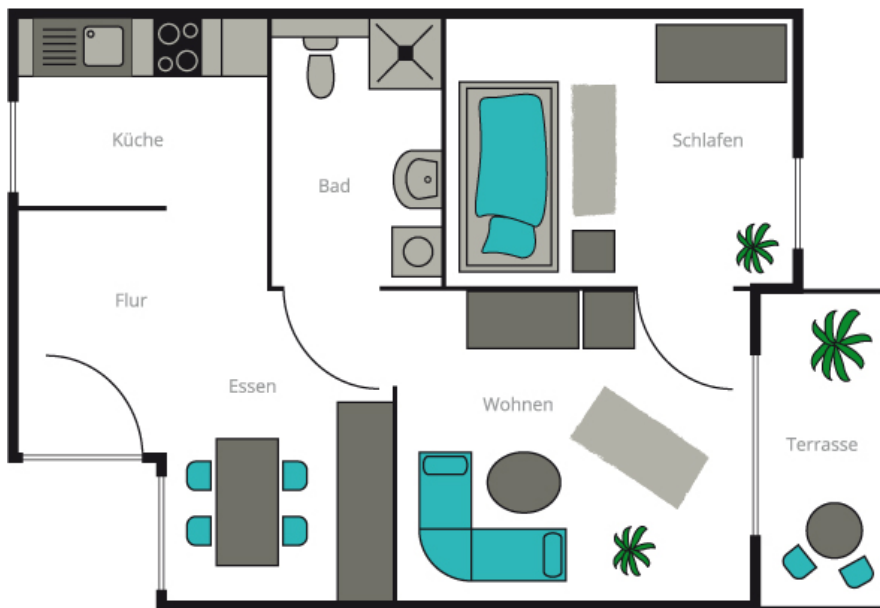


SENIORENGERECHTE 2-RAUM-WOHNUNG



Größe:
54,3 m² bis 58,7 m²

Bei Interesse sprechen Sie uns bitte direkt an, damit wir Ihnen ein konkretes Angebot zu einer frei verfügbaren Wohnung unterbreiten können.

Objektbeschreibung

Die Seniorenresidenz an der Woblitz liegt inmitten wald- und wiesenreicher Natur und bietet die Möglichkeit zum altersgerechten Wohnen in idyllischer Lage direkt mit Seeblick und Seezugang. Das Objekt wurde 2001 mit 41 seniorengerechten Wohneinheiten unterschiedlicher Größe eröffnet. Sowohl die Bauweise als auch die Ausstattung mit Fahrstuhl bietet Barrierefreiheit. Das angegliederte öffentliche Restaurant, eine Sauna, eine Physiotherapie im Haus sowie eine für die Freizeitgestaltung gemeinsam zu nutzende Wohneinheit und ein voll ausgestattetes Pflegebad eröffnen zahlreiche Möglichkeiten für die Nutzer. Bei Bedarf kommen der Friseur und die Fußpflege ins Haus.

Wohnungsausstattung

Die 2-Raum-Wohnungen variieren in ihrer Größe. Jede Wohnung ist mit einer Einbauküche und einem seniorengerechten Bad ausgestattet und wird bei Bezug individuell durch den Bewohner eingerichtet. Alle Wohnungen sind rollstuhlgerecht gebaut und können komplett bis hin zum Bad mit einem Pflegebett befahren werden. Die Wohnungen der ersten Etage haben eine Terrasse mit Blick auf die angrenzend gehaltenen Alpakas und den See, die Wohnungen der zweiten Etage bieten den gleichen Blick vom Balkon aus. Die Wohnungen werden mit Gas geheizt, verfügen über einen vorinstallierten Telefonanschluss und einen Notruf. Sie sind bereits tapeziert und mit Auslegware ausgestattet. Bei Abschluss eines Mietvertrages ist eine Kautions hinterlegen.

Wohnumfeld / Lage

Die Lage unmittelbar in der Natur bietet die Möglichkeit, den Lebensabend altersgerecht und ruhig zu verbringen. Die Infrastruktur vor Ort und die Organisation durch unsere Mitarbeiterin bietet einen abwechslungsreichen Alltag direkt in der Wohnanlage. Bei Bedarf steht der kostenfreie Fahrdienst nach Wesenberg zur Verfügung. Dort sind verschiedene Einkaufsmöglichkeiten vorhanden. Eine Apotheke, Allgemein- und Zahnmediziner sichern die medizinische Versorgung. Mit dem Bus lassen sich die nächsten Städte Neustrelitz und Mirow gut erreichen.